

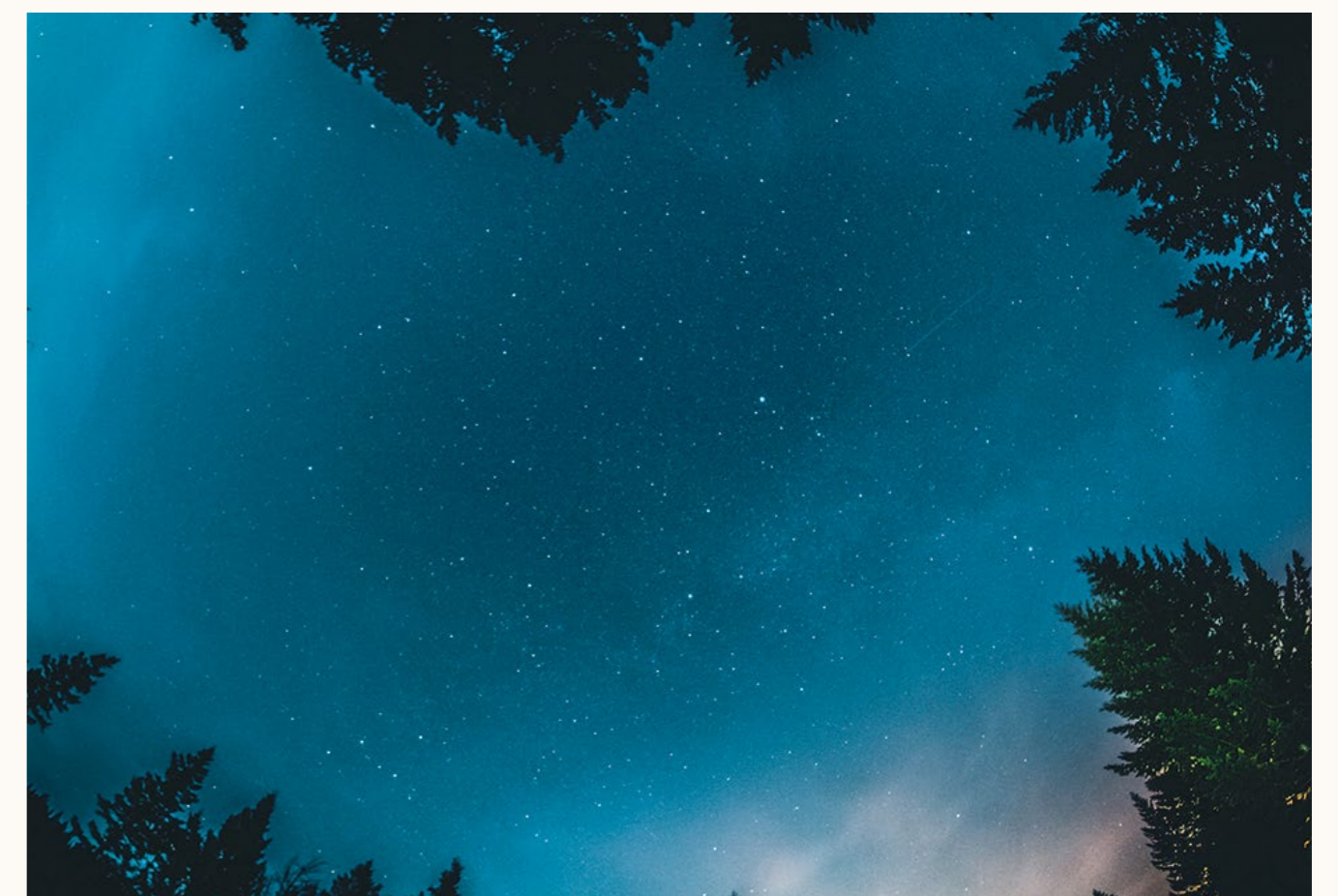
Скандиа. Таунхаусы



A modern row of townhouses with a red car parked in front and a tall apartment building in the background. The scene is set on a clear blue day with some trees and a paved area in the foreground.

С любовью к комфорту

Жить в таунхаусе чтобы...



Локация: близко...

К ЛЕСУ

Таунхаусы расположены в тихом зеленом районе между коттеджных поселков Комарово и Дударева. Рядом находится большой эко-парк.

К ЦЕНТРУ

Удобная транспортная развязка: есть выезд на улицу Закалужскую, будут построены выезды на Московский тракт, Объездную и улицу Калинина.

К СЕРДЦУ

Все для повседневной жизни есть в шаговой доступности в Тюменской слободе и в перспективе появится в районе «Комарово Парк»: магазины, детские сады, школы, места для прогулок, спортивные и детские площадки.







О проекте

12

блокированных
секций

72

таунхауса

4 квартал 2024 –

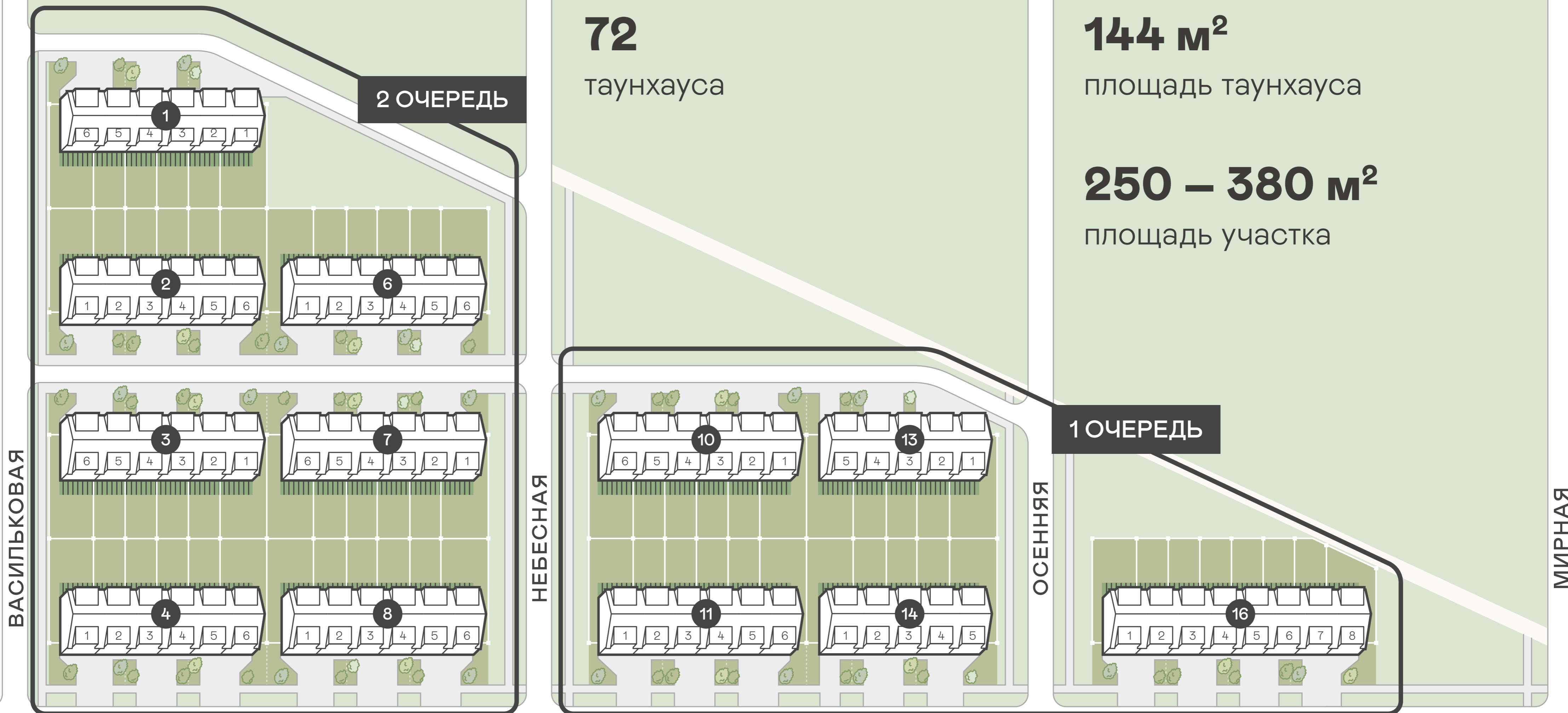
ввод в эксплуатацию
1 очереди

144 м²

площадь таунхауса

250 – 380 м²

площадь участка



Архитектура

**АРХИТЕКТУРА ПРОЕКТА
ЛАКОНИЧНАЯ И РАСПОЛАГАЮЩАЯ
К РАЗМЕРЕННОМУ ЗАГОРОДНОМУ
ОБРАЗУ ЖИЗНИ В ГОРОДЕ**



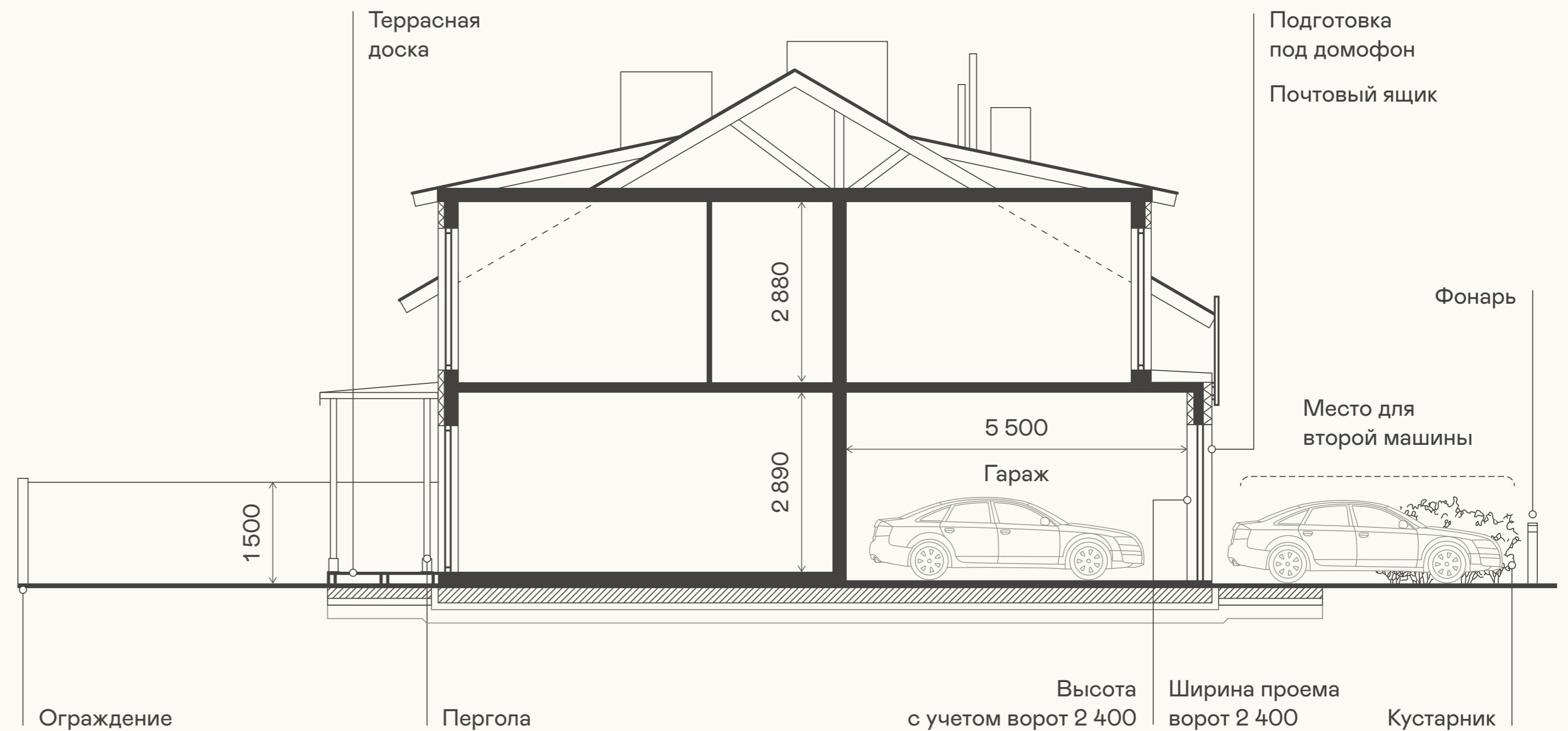
Детали проекта

ВХОДНАЯ ЧАСТЬ К ДОМУ

- Подготовка под домофон
- Освещение
- Почтовый ящик
- Кустарники
- Место для второй машины

ВНУТРЕННИЙ ДВОР

- Отмостка по периметру дома
- Террасная доска при входе
- Беседка-пергола
- Посевной газон
- Ограждение высотой 1,5 м
- Уличные розетки с разных сторон дома





Функции таунхауса



4 СПАЛЬНИ



БОЛЬШАЯ КУХНЯ-
ГОСТИНАЯ



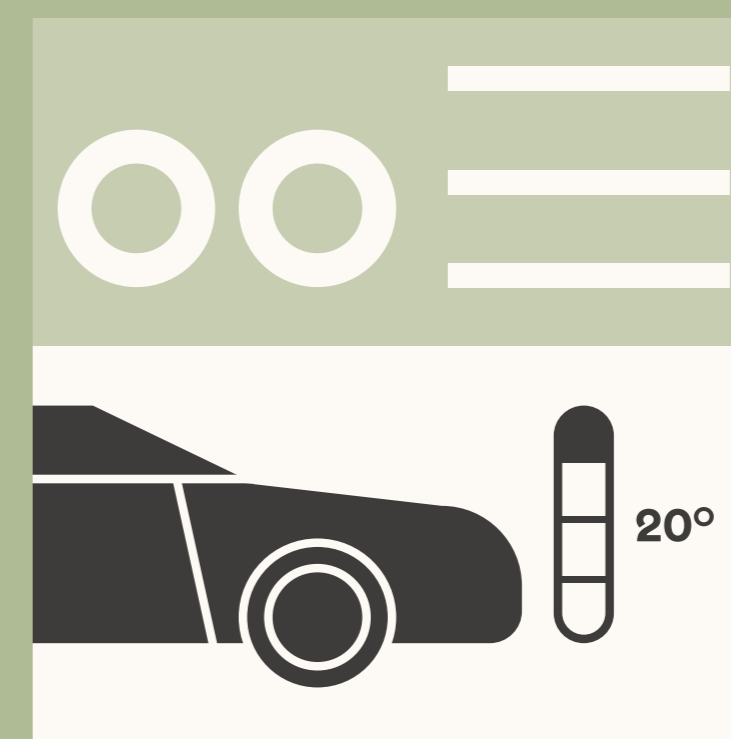
КЛАДОВАЯ
ПРИ КУХНЕ



ГАРДЕРОБНАЯ



ПОСТИРОЧНАЯ



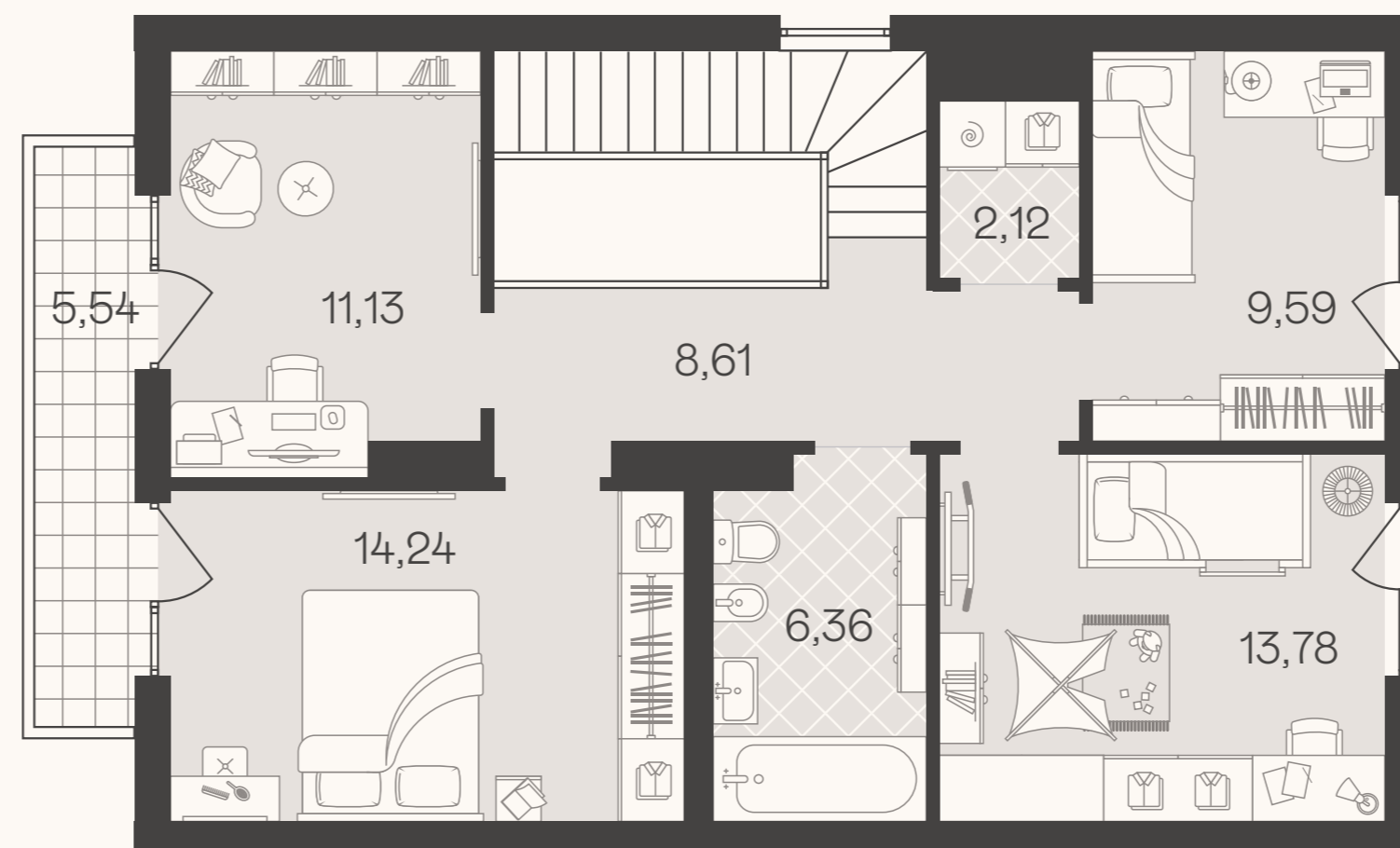
ТЕПЛЫЙ ГАРАЖ

Планировка с черновой отделкой

Этаж 1

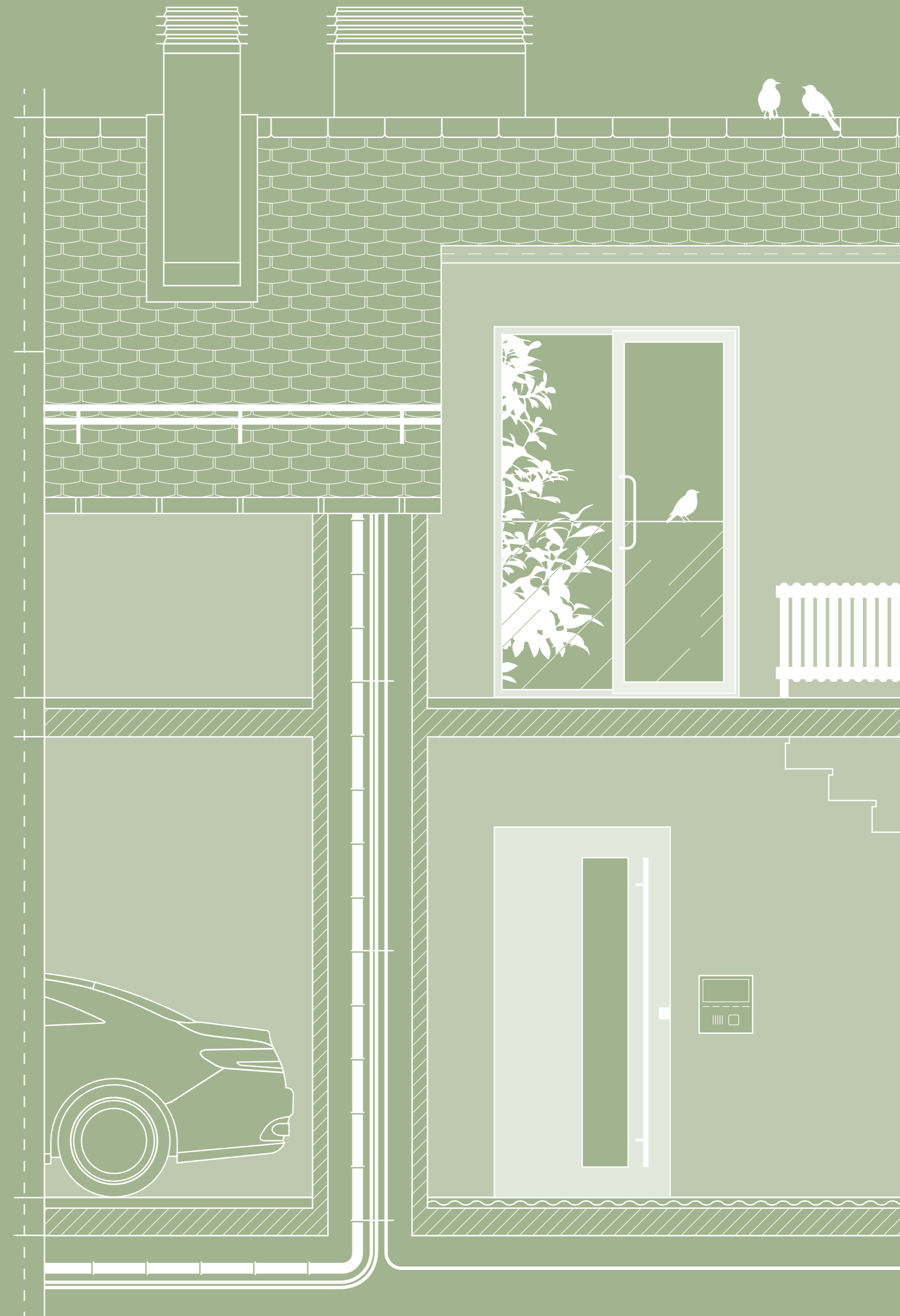


Этаж 2



Комплектация с черновой отделкой

- | | | | |
|----------|--------------------------------------|-----------|---|
| 1 | Входная дверь | 7 | Приточно-вытяжная система вентиляции |
| 2 | Подготовка под домофон | 8 | Полусухая стяжка пола |
| 3 | Подключение центральных коммуникаций | 9 | Гипсовая штукатурка стен под маяк |
| 4 | Лестница монолитная железобетонная | 10 | Теплый пол на 1 этаже, радиаторы на 2 этаже |
| 5 | Стропильная система крыши | 11 | Гараж |
| 6 | Дымоход под дровяной камин | | |

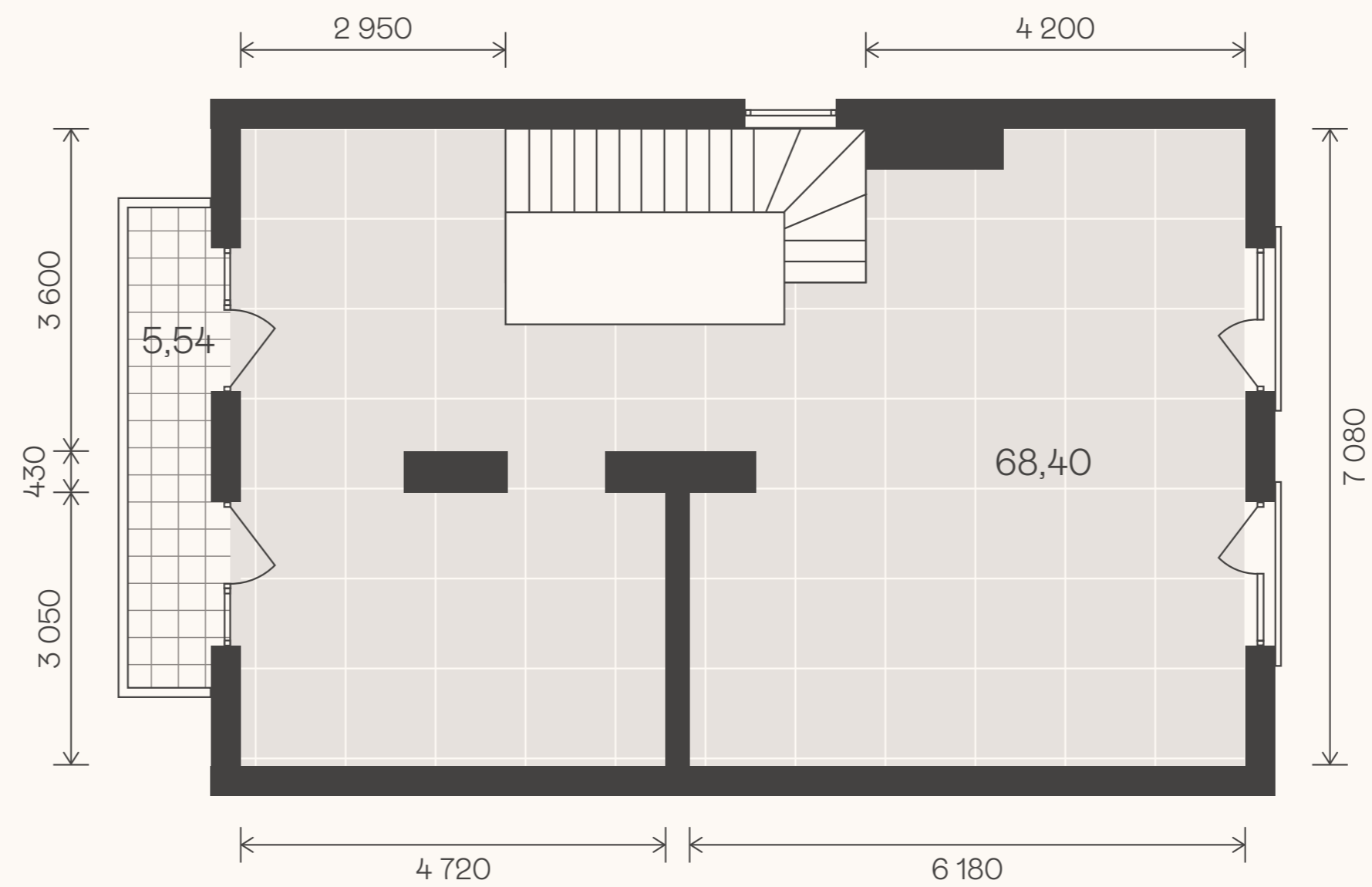


Свободная
планировка без
отделки

Этаж 1



Этаж 2



Комплектация без отделки

- 1** Входная дверь

- 2** Подготовка под домофон

- 3** Подключение центральных коммуникаций

- 4** Лестница монолитная железобетонная

- 5** Стропильная система крыши

- 6** Дымоход под дровяной камин

- 7** Приточно-вытяжная система вентиляции

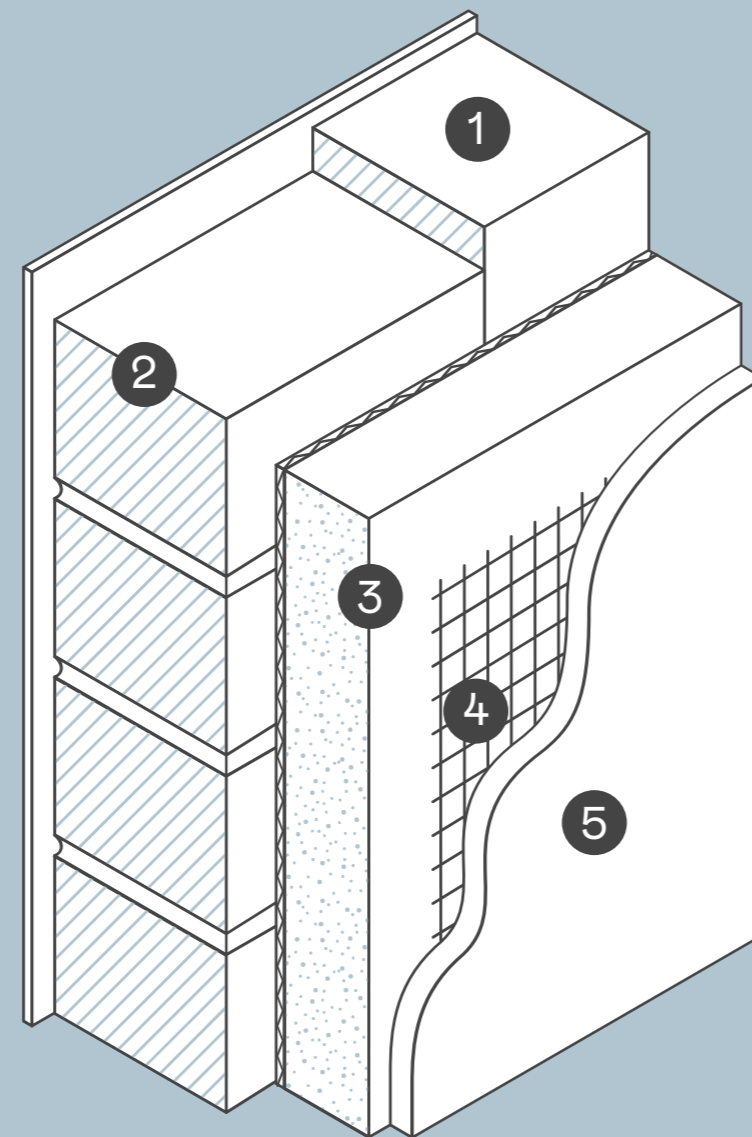
- 8** Гараж



Технические решения

НАРУЖНЫЕ СТЕНЫ

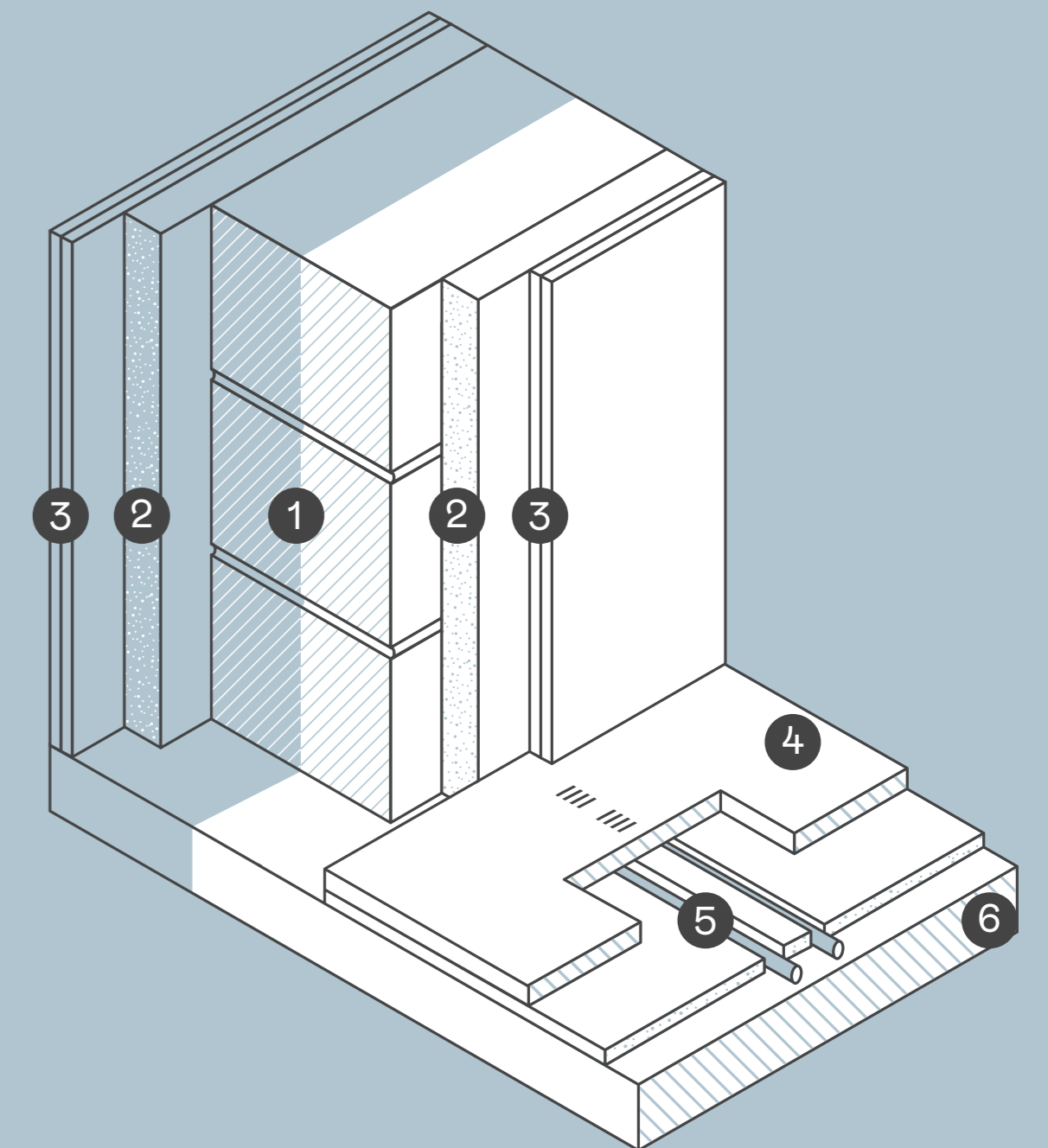
- 1 Монолитная стена
- 2 Керамзитобетонный блок
- 3 Минераловатная плита
- 4 Армирующая сетка
- 5 Штукатурка



Конструкция внешней стены имеет высокий уровень герметичности и низкий уровень теплопроводности. Это уменьшает энергозатраты на обогрев зимой и кондиционирование летом.

КОНСТРУКЦИЯ ПОЛА И СТЕН МЕЖДУ ЖИЛЫМИ БЛОКАМИ

- 1 Керамзитобетонные блоки
- 2 Минераловатная плита
- 3 Гипсокартон в 2 слоя
- 4 Цементно-песчаная стяжка
- 5 Разводка труб отопления, воды, канализации
- 6 Железобетонная плита



Многослойная структура перегородок снижает уровень шума между жилыми блоками.

Технические решения



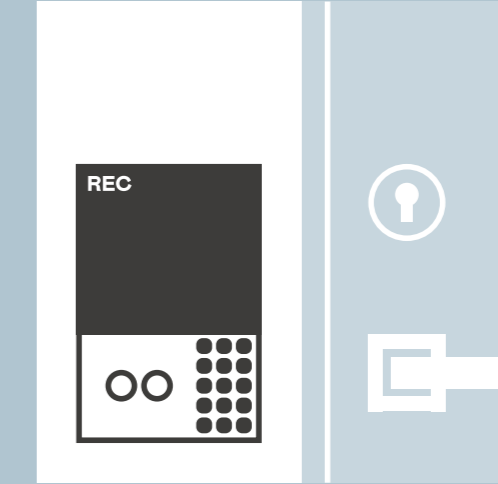
ОКНА

Все окна представляют собой 5-камерный армированный профиль с двухкамерным стеклопакетом. Створки оснащены режимом проветривания и защитным замком от детей. Стеклопакет с энергосберегающим покрытием позволит сократить теплопотери зимой и сократить нагревание квартиры летом.



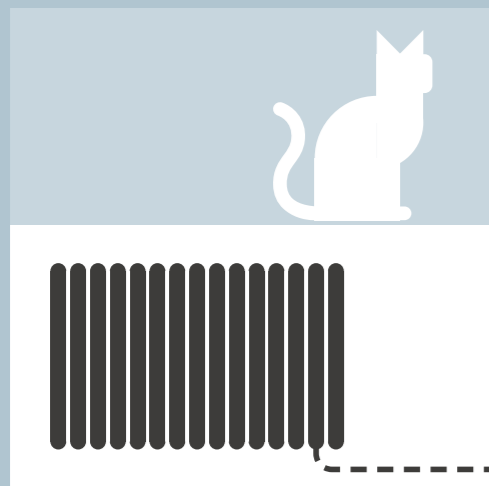
ВХОДНАЯ ДВЕРЬ

Стальные входные двери с двойным контуром уплотнения, ребрами жесткости и шумоизоляцией. Оснащены замками на 2 ключа с броненакладкой и глазком.



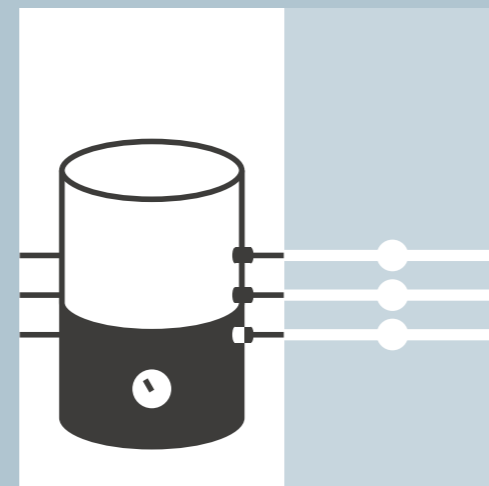
ДОМОФОН

В каждом таунхаусе предусмотрены сети с возможностью подключения видео-домофона.



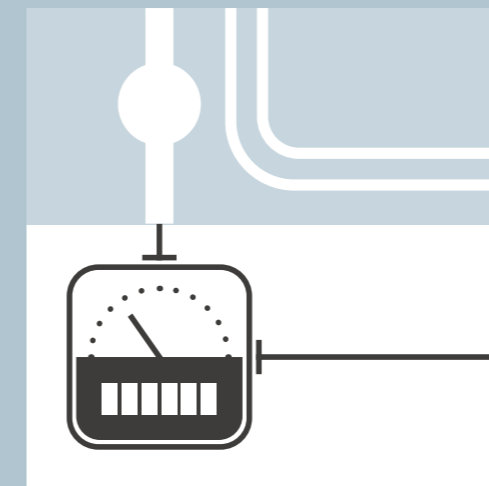
ГОРИЗОНТАЛЬНАЯ РАЗВОДКА ОТОПЛЕНИЯ

Радиаторы подключены из стены — трубы не будут мешать при ремонте и мытье полов. Нет вертикальных труб.



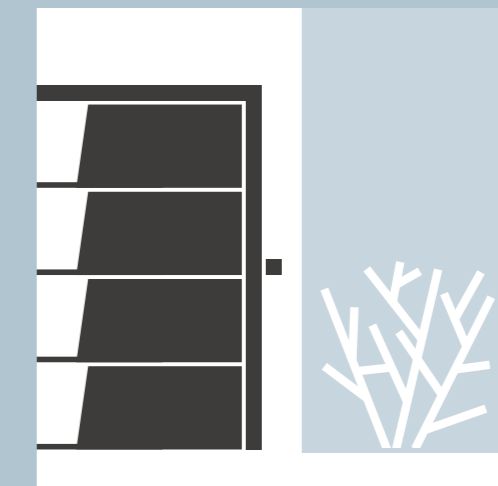
КОТЕЛЬНАЯ

Проектом предусмотрен для каждого таунхауса индивидуальный 2-х контурный котёл.



СЧЕТЧИКИ

Счетчики на водоснабжение и газ вынесены в котельную. Счетчик электричества расположен в прихожей.



ГАРАЖ

В гараже предусмотрено автоматическое открывание ворот с помощью пульта.